
Моделируйте коммуникации Вашего бизнеса с iPECS UCP



iPECS
Ваше коммуникационное решение



По мере того, как Ваши сотрудники становятся более мобильными, возрастает их потребность в новых формах связи и взаимодействия с коллегами. Техническое решение по унификации коммуникаций должно быть простым, эффективным и малозатратным. Для того, чтобы компания, независимо от размера, оставалась конкурентоспособной, ей необходимы современные инструменты связи, которые обеспечат слаженную работу коллектива, позволят оперативно принимать верные решения и работать более эффективно.



УВЕЛИЧЕНИЕ ПРОДУКТИВНОСТИ БИЗНЕСА С ПОМОЩЬЮ УНИФИЦИРОВАННЫХ КОММУНИКАЦИЙ

Бизнес должен непрерывно развиваться и наращивать производительность и комплексные решения iPECS помогут Вам в этом. Совместное использование платформы iPECS UCP и приложения iPECS UCS позволит компании малого или среднего бизнеса испытать все преимущества унифицированных коммуникаций. Приложение iPECS UCS предоставляет богатый набор функций, которыми смогут пользоваться и клиенты компании. А платформа iPECS UCP предлагает многочисленные приложения и инструменты, которые помогут оптимизировать процесс коммуникации и поднять качество услуг компании на новый уровень.

iPECS UCS - это интуитивно понятное приложение для персональных компьютеров и мобильных устройств, специально разработанное для сегмента малого и среднего бизнеса. С его помощью можно организовать эффективное взаимодействие сотрудников компании, где бы они не находились. Приложение обеспечивает полный доступ удаленного сотрудника ко всем необходимым в процессе его работы ресурсам. По одному клику мыши приложение iPECS UCS откроет коллективно используемые данные, такие, как каталог компании или синхронизированное расписание. Указание статуса пользователя снижает время ожидания ответа и позволяет выбрать наиболее подходящий формат обращения – обмен мгновенными сообщениями, голосовой вызов, видеоконференция, SMS и другие. Совместный доступ к приложениям и файлам позволяет всем сотрудникам иметь самую актуальную информацию по значимым вопросам, например, по учету продаж и принимать решения и реагировать с учетом этого.

Приложение iPECS UCS упрощает весь процесс корпоративной коммуникации и оптимизирует его, объединяя стандартную телефонию с другими формами связи в одном интуитивно понятном интерфейсе.

СНИЖЕНИЕ РАСХОДОВ НА СВЯЗЬ

Компания Ericsson-LG Enterprise на протяжении 40 лет ведет разработку продуктов и решений для предприятий разных размеров, и накопленный опыт позволяет предложить нашим клиентам лучшее из возможного. Лучшее решение для сегмента малого и среднего бизнеса - это платформа iPECS UCP, которая помогает снизить затраты на связь и таким образом сэкономить средства компании. Платформа iPECS UCP имеет распределенную модульную архитектуру и позволяет в полной мере почувствовать все преимущества технологии VoIP. Единая инфраструктура передачи голоса и данных значительно снижает затраты на коммуникации. Платформа iPECS UCP обладает уникальной модульной распределенной архитектурой. Она позволяет с минимальными затратами связать в одну сеть несколько филиалов или организовать мобильный офис. Модульная архитектура позволяет комбинировать шлюзы, терминалы и программные приложения в рамках сети в требуемой конфигурации. Поскольку сотрудники компании всегда подключены к единой корпоративной сети, расходы на связь снижаются, а производительность, наоборот, растет. Емкость платформы iPECS UCP легко расширяется по лицензии. Возможность масштабирования по лицензии снижает текущие затраты на приобретение и экономит будущие вложения. Мощные системы резервирования обеспечивают работоспособность системы: в случае сбоя включаются запасные модули питания и серверы вызовов. Система интеллектуального управления iPECS обеспечивает удобный контроль над сетью и экономит время и затраты менеджмента. Возможность организации многосторонних аудио- и видео- конференций позволяет отказаться от расходов за услуги компаний посредников.

ПРОСТОЕ ИСПОЛЬЗОВАНИЕ И УПРАВЛЕНИЕ

Какие бы изменения Вы не вносили в систему: добавление нового абонента, настройка мобильного сотрудника или организовывали сеть в новом филиале, с платформой iPECS UCP выполнить все эти действия очень просто.

Благодаря простой архитектуре системы и установке устройств по принципу Plug&Play, у IT-службы компании не возникнет никаких сложностей с созданием корпоративной сети на основе решений iPECS. Операторы системы могут осуществлять мониторинг и управление до 500 серверами обработки вызовов и иметь доступ к общей базе данных системы и к каждому из серверов из любого офиса компании с помощью iPECS NMS.

Благодаря модульной и виртуализированной структуре системы, для того, чтобы увеличить емкость или расширить покрытие по мере роста компании, достаточно просто добавить лицензию.

Простой и эффективный путь к унифицированным коммуникациям и мобильности

Платформа унифицированных коммуникаций iPECS UCP

iPECS UCP - это платформа унифицированных коммуникаций компании Ericsson-LG Enterprise, созданная специально для компаний малого и среднего бизнеса, а также крупных предприятий. Инновационная платформа iPECS UCP предлагает готовые решения по унификации коммуникаций и обеспечению мобильности. Кроме того, платформа iPECS UCP может быть масштабирована до версии UC премиум.



Встроенные UC и телефония

Наиболее убедительное преимущество, это функции UC встроенные в iPECS UCP. Пользователи могут повысить эффективность и продуктивность бизнеса с помощью встроенных функций унифицированных коммуникаций, включая передачу голоса, видео и уведомлений о присутствии в реальном времени с помощью служб обмена сообщениями (визуальная голосовая почта, SMS и т. д.) одним пользователем на нескольких устройствах.

Широкий выбор бизнес-приложений

iPECS UCP предоставляет широкий спектр приложений и мобильных клиентов для удовлетворения различных потребностей и требований для инфраструктур малого и среднего бизнеса. Кроме того, он предлагает взаимодействие с различными сторонними решениями в сфере гостиничного бизнеса, здравоохранения и других отраслях.

Будьте мобильными

iPECS UCP предлагает множество мобильных решений для повышения производительности бизнеса и снижения затрат на связь. IP DECT обеспечивает многофункциональную и надежную связь для внутренних мобильных сотрудников. Мобильный клиент iPECS UCS предоставляет возможности настольных телефонов для смартфонов или планшетных ПК мобильным работникам вне предприятия.

Лицензируемая масштабируемость

Пользователи могут легко расширить возможности своей системы, начиная с базового набора лицензий для каждой модели.

Неограниченная гибкость при развертывании

iPECS UCP как «Модульная архитектура ALL-IP» обеспечивает гибкое и экономичное развертывание системы на нескольких площадках с уникальной отраслевой архитектурой. Кроме того, поддерживается развертывание в виртуальной среде, что также обеспечивает максимальную гибкость решения (требуется iPECS vUCP). Он может быть полностью подключен к сети в режиме T-NET (Transparent Networking) или в сети систем для локальной выживаемости и восстановления работы после отказа ТфОП. Обеспечивается (локальное / географическое) резервирование сервера вызовов и системы питания для бесперебойной работы среды связи. Благодаря гибкой T-NET сети и функциям резервирования IT-менеджеры могут легко управлять многосайтовой архитектурой. Используйте свой бизнес максимально гибко с широким спектром возможностей развертывания.

Бесшовная масштабируемость

Масштабируемый сервер вызовов iPECS UCP позволяет предприятию легко расширить емкость системы с помощью дополнительных шлюзов или плат. Кроме того, лицензирование системных портов обеспечивает экономию инвестиций и экономное расширение по мере роста бизнеса. Емкость системы, коммуникационные функции, включая решение UC, могут быть добавлены с помощью лицензии.

Простота в установке и управлении

iPECS UCP обладает уникальной архитектурой, предлагая простой и экономичный вид коммуникаций для разных бизнес структур. Мастер установки и интуитивно понятный «Web Admin» позволит IT-специалистам без проблем произвести начальную настройку системы и дальнейшее ее администрирование. С помощью персонального веб-портала («Web User Portal») любой пользователь сможет легко изменить настройки системы со своего персонального компьютера или с помощью мобильного телефона.

Виртуализация деловых коммуникаций

iPECS vUCP (виртуальная UCP) - первый продукт iPECS-Unified для виртуализации системы. iPECS vUCP это программный сервер вызовов, который работает в виртуальной среде VMware. Программное обеспечение iPECS vUCP аналогично аппаратному решению iPECS UCP, таким образом пользователи, имеющие опыт работы с iPECS vUCP, без особых затрат и проблем смогут мигрировать на систему iPECS vUCP. Кроме того, iPECS vUCP обеспечит инновационный способ управления разнообразными бизнес-приложениями.



Конкурентный набор функций

Встроенный набор функций системы и сервер UC предоставляют различные бизнес-приложения и функции совместной работы для удовлетворения различных потребностей клиентов

Модульная IP-Архитектура

Модульная «чистая» IP архитектура позволяет организовать гибкую и экономически выгодную распределенную сеть. Прозрачная сеть может включать до 100 серверов вызовов и обеспечивает локальное, географическое резервирование и резервирование отказоустойчивости ТФОП. Интеллектуальные шлюзы могут быть расположены в любом месте сети. Высокая надежность сети обеспечивается резервированием серверов и блоков питания.

Служба экстренного / аварийного вызова

iPECS UCP предоставляет широкий спектр услуг экстренного / аварийного вызова (экстренный вызов, запись, мониторинг, пейджинг SOS, предварительно записанное объявление, автоматический запуск и т. д.) самой системой.

Благодаря встроенным службам экстренного / аварийного вызова пользователи могут быстро предпринимать действия в различных чрезвычайных ситуациях. Для эффективного управления автоматический вызов с объявлением может воспроизводить и запускать контакт внешнего реле. Кроме того, все экстренные вызовы отслеживаются и записываются в почтовый ящик экстренной помощи.

Служба одного номера

iPECS UCP предоставляет услугу единого номера пользователя в любом месте на любом устройстве. Пользователи могут иметь единый номер на нескольких устройствах, обеспечивая управление вызовами между устройствами. Например, когда главный телефон пользователя принимает вызов, все остальные устройства также будут принимать вызов одновременно. С услугой единого номера пользователи могут получить максимальную доступность делового общения

Встроенный VoIP

Встроенные каналы VoIP - одно из больших преимуществ систем iPECS UCP. Кроме того, iPECS UCP100 / 600 обеспечивают встроенную ретрансляцию VoIP пакетов (коммутиация VoIP) для обеспечения наиболее экономичного использования каналов VoIP (Макс. 16/24 каналов по лицензии). Функция VoIP-ретрансляции систем iPECS UCP обеспечивает коммутацию VoIP пакетов между локальными и удаленными SIP, T-NET устройствами и клиентами. Кроме того, обеспечивается генерация тонов прохождения вызова, таких как сигнал посылки вызова, сигнал занятости / ошибки, сигнал подтверждения и т. д. Весь набор функций VoIP-коммутиации может принести большую экономическую выгоду для бизнес коммуникаций предприятия.

Интеграция со сторонними решениями

iPECS UCP обеспечивает интеграцию со сторонними решениями для гостиничного бизнеса и здравоохранения. iPECS UCP обеспечивает экономически эффективный способ использования существующего решения с высокой совместимостью. Как правило, поддерживается прямая или промежуточная интеграция. Когда у пользователя есть собственное решение, оно может быть легко интегрировано с системой, что позволит удобнее использовать функции iPECS UCP, чем это было раньше. Благодаря высокой совместимости iPECS UCP возможно взаимодействие с различными локальными индивидуальными решениями.

Встроенная голосовая почта

iPECS UCP предоставляет сложные функционально, но простые в использовании услуги голосовой почты по умолчанию, которые могут быть расширены при необходимости. Благодаря встроенным каналам голосовой почты (по умолчанию максимум 8 каналов) и множеству богатых функций голосовой почты для улучшения взаимодействия с клиентами (несколько приветствий пользователей, уведомления по электронной почте, каскадирование ГП, централизованные или распределенные службы голосовой почты для предприятий с несколькими местоположениями, многоязычный сервис и т. д.). Эти функции предназначены для повышения производительности пользователей с большими преимуществами в отношении затрат на решение.

Многоуровневая мобильность и мобильный клиент

iPECS UCP максимально подходит для мобильных решений. Пользователи могут разрабатывать несколько мобильных решений, как для офиса, так и вне его с учетом офисной среды. Для работы в офисе доступны телефоны IP DECT. При помощи базовых станций IP DECT может быть покрыт не только небольшой офис, но и предприятие большого размера (Макс. до 254 базовых станций), что имеет потрясающие преимущества для мобильных решений. Максимально до 1000 DECT трубок можно зарегистрировать с функцией бесшовного перехода. Мобильный клиент iPECS UCS для работы за пределами офиса обеспечивает широкие возможности связи для мобильных сотрудников. Функция мобильного клиента обеспечивает надежную и простую связь. Пользователь может легко переносить текущие разговоры с настольного телефона на мобильный телефон и возвращать их обратно.

Простая Аудио Конференция

iPECS UCP предоставляет для пользователей встроенный мост для аудио конференций для их эффективного взаимодействия, которое можно легко расширить по необходимости. Благодаря встроенным функциям конференции пользователи могут организовывать свое общение, как никогда раньше. Есть 3 типа аудио конференций. Группы конференций, Предварительно созданные участники конференции. Пользователи могут легко инициировать групповой вызов для всех участников одновременно. Конференц-залы - предварительно назначенные участники конференц-залов могут присоединиться к конференц-залу с паролем в любое время с любого устройства. Максимально конференц-зал содержит до 160 групп конференций и до 32 участника на каждую конференцию. И, наконец, можно легко установить многостороннюю конференцию вручную с телефона.

Упрощенная обработка множества вызовов

iPECS UCP обеспечивает обработку нескольких вызовов, обеспечивая бесперебойную связь. С помощью предварительно назначенных DSS кнопок настольного телефона (Макс. 48 кнопок) пользователи могут легко обрабатывать сразу несколько вызовов. Например, когда пользователь занят вызовом и на телефон поступает другой вызов, пользователь может легко решить ответить ли на звонок или перевести новый вызов, не отвечая на него, на основе всплывающей информации CID, используя одну из предварительно назначенных DSS кнопок. Если же пользователь решит ответить на новый вызов, то первый вызов автоматически переводится в режим ожидания, что обеспечивает простую и бесперебойную связь.

Простое развертывание и управление

Системы iPECS UCP снабжены удобными инструментами администрирования с несколькими уровнями. С помощью мастера установки и веб-администратора ИТ-специалисты могут легко развертывать систему и управлять ею. Благодаря интуитивно понятному и настраиваемому веб-администратору, пользователи могут программировать и обслуживать систему через локальное или удаленное соединение. Кроме того, встроенная служба мониторинга имеет различные службы сигнализации о событиях в системе. О системных тревожных событиях можно уведомить заранее подготовленным электронным письмом, и затем соответствующим образом подавать информацию о тревоге (тревога от внешних контактов реле, уведомление о экстренном вызове, тревога о ванне, информация о неисправности, переполнение емкости системы или истечение срока действия лицензии и т. д.). Кроме того, существует портал для веб-пользователей «Web User Admin», позволяющий конечным пользователям самостоятельно выполнять быструю настройку своих устройств. Конечные пользователи могут легко настроить основные персональные настройки (переадресация вызовов, добавочный номер мобильного телефона, отправлять сообщения, работать с голосовым ящиком, задавать свое имя и т. д.) в любом месте с помощью ПК или со своего смартфона или планшета.

Обзор основных функций iPECS UCS

Платформа iPECS UCP предлагает разнообразные решения унифицированных коммуникаций на базе UCS-сервера и программного клиента

iPECS UCS – ключевые моменты

UCS Стандарт (Встроенный)

- Не требуется установка дополнительного оборудования

Присутствие и IM короткие сообщения

- Интегрированное присутствие и личный статус
- IM сообщения на всех устройствах

Видеоконференция высокого качества

- Девятисторонняя видеоконференция, совместное использование документов, рабочего стола и приложений

Интеграция с MS Outlook

- Интеграция с календарем и вызовы кликом из MS Outlook

Поддержка нескольких входов в систему

- Поддержка нескольких входов в систему для нескольких устройств одновременно с одним ID / PW

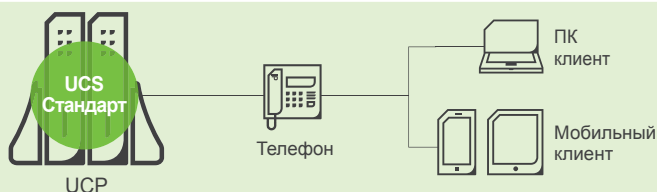
※ Функции iPECS UCS зависят от типа сервера (Standard/Premium) и типа пользовательской лицензии (Basic/Advanced/Power).
Более подробная информация в таблице ниже.

Типы серверов iPECS UCS

▶ Тип 1

UCS Стандарт (Встроенный)

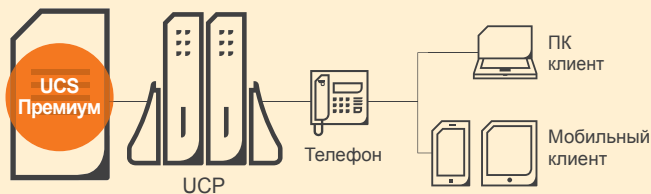
- Сервер UCS встроенный в UCP
- Не требует приобретения сервера и установки ОС



▶ Тип 2

UCS Премиум (Внешний)

- Внешний UCS сервер
- Расширенные функциональные возможности и дополнительные инструменты организации коллективной работы



Функции iPECS UCS в зависимости от типа сервера и лицензии пользователя

Тип сервера	Функции	Лицензия Basic	Лицензия Advanced	Лицензия Power
UCS Standard	Используемый UCS client	Телефон (Только вызовы)	Телефон/Смартфон/Планшет	Телефон/Смартфон/Планшет
	Множественный вход	Одиночный	Множественный	Множественный
	Один UCS аккаунт	О	О	О
	Управление настольным телефоном	О (Только настольный телефон)	О (Только настольный телефон)	О (Только настольный телефон)
	Режим мобильного MEX	-	О (Смартфон/Планшет)	О (Смартфон/Планшет)
	Журнал звонков / Синхронизация	О / О (Телефон и UCS упр. звонками)	О / О	О / О
	Короткие сообщения IM (1:1)	О	О	О
	Вызов нажатием C2C	О (Только Windows)	О (Только Windows)	О (Только Windows)
	Голосовой вызов	-	О	О
	UCS встроен в номеронабиратель (только iOS)	-	О (iOS смартфон)	О (iOS смартфон)
	Видео вызов (1:1)	-	О (Только Windows)	О (Только Windows)
	Запись по запросу (Телефон / Смартфон)	О / О	О / О	О / О
	Программируемые кнопки (Телефон)	О (Только Windows)	О (Только Windows)	О (Только Windows)
	Визуальная голосовая почта	О	О	О
	Управление аудио конференцией	О (Только Windows)	О (Только Windows)	О (Только Windows)
	Интеграция с CRM	О (Только Windows)	О (Только Windows)	О (Только Windows)
Синхронизация с MS Outlook (Контакты)	О (Только Windows)	О (Только Windows)	О (Только Windows)	
UCS Premium <i>*Расширенные функции включая все стандартные</i>	Короткие сообщения IM (1:N)	О	О	О
	Короткие сообщения между клиентами (1:1 & 1:N)	О	О	О
	Синхронизация с MS Outlook (Расписание)	О (Только Windows)	О (Только Windows)	О (Только Windows)
	Видео конференция (9 участников)	-	О (Только Windows)	О (Только Windows)
	Совместная работа	-	О (Только Windows)	О (Только Windows)
	MS Exchange (Расписание)	О (Только Windows)	О (Только Windows)	О (Только Windows)
	Синхронизация с Active Directory	О (Только настольный телефон)	О (Только настольный телефон)	О (Только настольный телефон)
	Вход через SSO	О (Только Windows)	О (Только Windows)	О (Только Windows)
Организационная структура	О	О	О	

Основные функции iPECS UCS

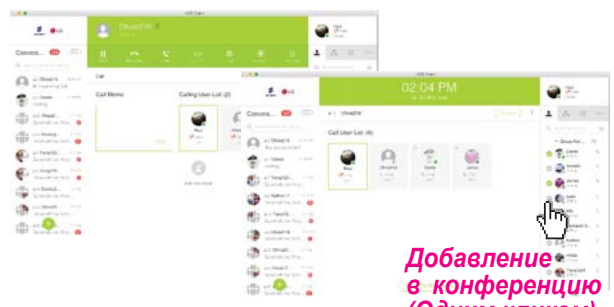
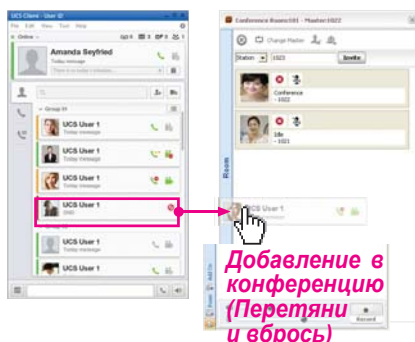
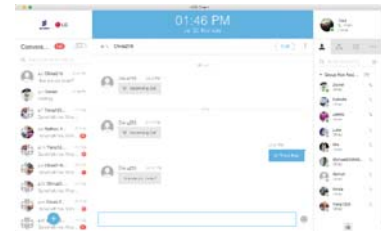
Платформа iPECS UCS бывает двух типов: UCS Стандарт для малых и средних предприятий и UCS Премиум для крупных корпораций. Набор заложенных услуг зависит от размера компании, каждый покупатель может выбрать то, что подойдет ему лучше всего.



Интегрированный статус присутствия



Короткие сообщения (Win/Mac)



Аудио звонок и Конференция (Win/Mac)

Интегрированный статус присутствия

- Мгновенное решение о действии по цвету статуса абонента
- Экономьте время и средства благодаря общению в реальном времени при совместной работе с сотрудниками.
- Управление статусом DND доступно одновременно для клиента iPECS UCS и настольного телефона.

Одиночный и мульти-вход по лицензии пользователя

- Одиночный вход: поддержка входа одновременно на одно устройство (базовая / расширенная пользовательская лицензия)
- Мульти-вход в систему: поддержка входа на несколько устройств одновременно с одним ID / PW (лицензия Power)

Аудио звонок и конференция

<Аудио звонок>

- Всплывающее окно вызова: отображение информации о вызывающем абоненте на основе CID
- Всплывающее окно MS Outlook: отображение контактной информации вызывающего абонента в MS Outlook на основе CID
- Памятка о вызове: добавление комментария во время разговора
- Запись звонков: запись звонков по требованию в локальном хранилище

<Аудиоконференция>

- Простое создание конференций с помощью графического интерфейса пользователя или методом перетаски и вбрось.
- Функции управления конференцией: Пригласить, Удалить, Отключить, Смена Ведущего, Запись

Видеозвонок и конференция

- Создавайте личные конференции в любое время и в любом месте
- Максимум 9 участников и 8 групп видеоконференций
- Разрешение видео: QCIF, CIF, VGA, 4CIF (704 x 480/576)
- Добавление вручную с уведомлением по электронной почте
- Совместное использование приложений во время конференции / Удаленный мониторинг, снимки

Поддержка набора в iOS CallKit

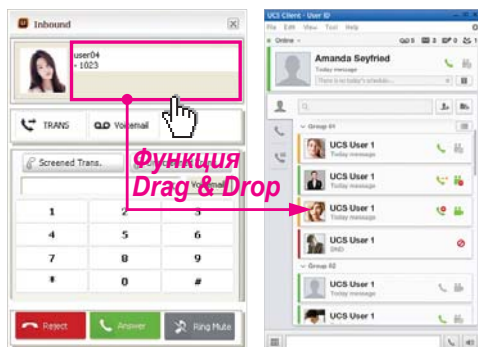
- Тесная интеграция с пользовательским интерфейсом iOS с помощью iOS CallKit
- Ответ на входящий UCS вызов на экране блокировки
- Прием мобил. выз. во время вызова UCS/Прием выз. UCS во время моб. выз.
- Выполнение вызова UCS из контактов, избранных и журнала вызовов

Управление вызовами

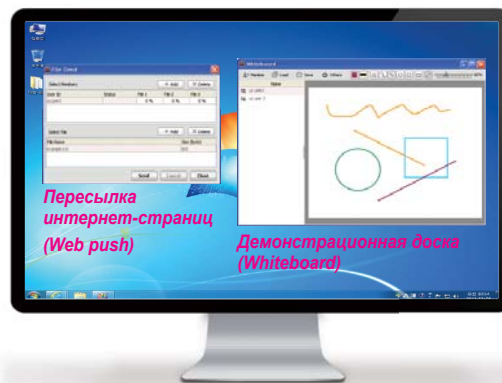
- Управление вызовами настольных телефонов через iPECS UCS
 - Управление функциями вызовов одним кликом мыши или перетаскиванием (Ответ / Сброс / Запрет / Перевод / Удержание / Парковка)
 - Синхр. прогр. кнопок между настольн. телефоном и клиентом UCS*
- * Поддерживается только клиентом UCS для ПК

Мгновенные сообщения, SMS и Заметки

- Простой интерф. чата; приглашение абонентов перетаскиванием
- Обмен мгновенными сообщениями между клиентами
- Отпр. и получ. текст. сообщ. в др. систему iPECS или внеш. абонентам по SMS
- Уведомление для отсутствующего абон. iPECS UCS.



Переадресация вызова



Коллективная работа

Визуальная голосовая почта

- Автоматическая синхронизация с системой голосовой почты
- Выборочный доступ к сообщениям
- Поддержка в настольном и мобильном UCS клиенте

Синхронизация MS Outlook

- Синхронизация с MS Outlook, контакты и расписание
- Контакты, зарегистрированные в MS Outlook, синхронизируются с личным каталогом пользователей iPECS UCS
- Если активна приватная опция, то расписание не открывается для общего доступа для других пользователей iPECS UCS
- Простой набор номера телефона из контакта MS Outlook

Интеграция с MS Exchange сервером

- MS Outlook расписание синхронизации с или без входа в iPECS UCS
- Вариант 1: интеграция с локальным клиентом MS Outlook
- Вариант 2. синхронизация между сервером MS Exchange и сервером iPECS UCS

Организационная структура

- Представление дерева иерархии в организации
- Статус присутствия абонента
- Разнообразные режимы просмотра организационной структуры
- Настройка таблицы представления абонентов
- Сортировка пользователей по IM, статусу телефона и т. д.
- Немедленное обновление структуры вручную
- Периодическое обновление структуры по времени
- Автоматическое обновление телефонных номеров не UCS пользователей
- Поиск пользователя по тексту

Коллективная работа

- Более эффективная и продуктивная совместная работа
- Обмен файлами
- Совместное использование программ
- Приложения: обмен документами, электронными таблицами, презентациями и рисунками в режиме реального времени
- Рабочий стол: общий экран рабочего стола
- Web push: обмен адресом веб-страницы
- Доска: обмен рисунками и произвольным текстом

Поддержка нескольких серверов вызовов

- Интегрир. управление UC для нескольких серверов вызовов
- Регистр. более 2 серверов вызовов на сервере iPECS UCS.
- Передача статуса присутствия польз., зарег. на другом сервере вызовов

Виртуализация сервера и клиента

- iPECS UCS Сервер : работает на VMWare, Citrix и MS Hyper-V
- iPECS UCS Windows Клиент : работает на VMWare, Citrix и MS Remote Desktop Service

Единый вход в Active Directory

- Вход в iPECS UCS без ввода идентификатора и пароля.
- Повышение удобства клиентов за счет быстр. и простого процесса входа
- Используется также, как учетная запись Active Directory

Интеграция с CRM

- Поддержка интеграции с широким спектром CRM систем (MS Dynamics CRM, Salesforce.com, LDAP и т. д.)
- Набор кликом (Click call) прямо из вашей CRM системы, приложений для учетных записей, веб-сайта или других приложения для ПК
- Отображ. имени звонящ. в окне предв. просмотра и всплыв. окне CRM
- Одновременный поиск по нескольким адресным книгам
- Поддержка CRM систем организованных на URL

Приложения, повышающие эффективность бизнеса

У каждой компании свой бизнес, а значит и коммуникационные задачи, и правильно их понимать – вот основа и залог успеха вашей корпоративной сети. iPECS UCP в свою очередь предлагает вам широчайший набор самых современных приложений для ПК и мобильных устройств, чтобы вы могли собрать из них свое уникальное коммуникационное решение.



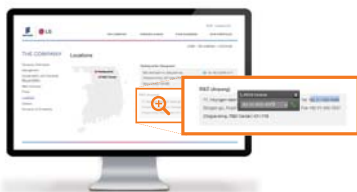
Приложение iPECS Attendant
(для офисов)



iPECS Attendant Hotel



iPECS IPCR



iPECS ClickCall

Приложение iPECS Attendant (для офисов)

Приложение-оператор на базе IP протокола для быстрой и удобной обработки вызовов

- Более простое управление обработкой вызовов: быстрая и простая обработка вызовов оператором с помощью клика или перетаскивания
- Время ожидания и приоритет обработки вызовов с информацией о вызывающем абоненте
- Определение состояния телефона и статуса присутствия оператора при маршрутизации вызовов
- Встроенный IP-софтфон: различные функции вызова на платформе iPECS
- Служба каталогов / управление телефонной книгой
- Функции повышения производительности: видео вызов, конференц-связь, запись вызовов, персональная группа и синхронизация журнала вызовов с настольным телефоном, обмен текстовыми сообщениями, уведомление по электронной почте, мониторинг экстренных вызовов и т. д.

iPECS для гостиничного бизнеса: сервисы управления и эксплуатации здания PMS (iPECS Attendant Hotel)

Программное решение для оптимизации управления малых и средних отелей

- Эффективная работа служб регистрации и обслуживания отеля
- Высокий уровень обслуживания клиентов
- Эффективное управление вызовами
- Услуги и сервисы для повышения производительности работы отеля :
 - Разнообразные гостиничные услуги
 - База необходимых контактов с удобным доступом
 - Поддержка языка страны
 - Гибкая настройка параметров программы и пользовательского интерфейса
 - Статистические отчеты и моментальные отчеты мониторинга групп

iPECS IPCR

Оптимизированное интегрированное решение для записи вызовов на базе IP-протокола

- Простое и экономичное решение от производителя оборудования
 - Единое IP-соединение для записи всех вызовов со всех терминалов
 - Единый сервер записи вызовов для обеспечения рентабельности решения
 - Поддержка резервного сервера
- Широкий спектр высокофункциональных услуг
 - Одновременное шифрование речевых пакетов и запись вызовов
 - Гибкое расширение сети без ограничения её работы
 - Мониторинг агентов
 - Удаленное управление и автоматическое оповещение об авариях
- Интуитивно понятный пользовательский интерфейс
 - Удобный доступ к файлам записи через web-интерфейс
 - Интуитивно понятный графический дисплей
 - Мощный функционал для сбора статистических и аналитических данных с возможностью графического представления, а также функцией поиска
 - Назначение уровней доступа к данным для разных групп пользователей

iPECS ClickCall

Стандартное приложение Windows для быстрого набора

- Вызов осуществляется по клику мыши по нужному номеру в любом приложении Windows
 - Легкий набор из любого приложения Windows
 - Журнал исходящих вызовов (10 последних набранных)
 - Выход/Настройки только через иконку в панели управления Windows
 - Отображение настроек набора
 - Многоязычная поддержка
- Приложение управления вызовами без голосового модуля
- Простая установка: простое программное приложение без специального сервера



iPECS CCS



Программа сбора статистики
iPECS Report Plus



Шлюз iPECS RCC — Интеграция с MS Lync



iPECS NMS

iPECS CCS

Многоканальный IP-пакет приложений для контакт-центров, интегрируемый с платформами iPECS

- Решения для контакт-центров, интегрированные в платформы iPECS
 - Бесшовная и плотная интеграция с iPECS UCP
 - Постоянное развитие решений для iPECS CCS
 - Комплексное применение с другими приложениями
 - Поддержка записи разговоров iPECS IPCR
- Лучший пакет услуг для организации контакт-центров для малых и средних предприятий
 - Малозатратное и эффективное техническое решение для организации базового контактного центра на основе платформы iPECS
 - Простая установка и эксплуатация благодаря интуитивно понятным функциям
- Преимущества полностью программного решения
 - Программная обработка медиа посредством SIP
 - Не требуется отдельная плата медиа-интерфейса ТфОП
- Единое мультимедийное решение следующего поколения
 - Электронная почта, голосовая почта, факс, чат
 - Интерфейс социальных сетей — Twitter, Facebook
 - Мультимедийный исходящий телемаркетинг

Программа сбора статистики iPECS Report Plus

Мониторинг данных контакт-центра и составление статистических отчетов в режиме реального времени

- Простой инструмент на базе web-интерфейса для управления функцией ACD (Автоматическое распределение вызовов) и группами агентов
- Распределение вызовов на базе встроенного в сервер вызовов ACD функционала
- Хранение и графическая визуализация данных по учету вызовов и их дистрибуции, полученных от сервера вызовов
- Статистические данные в режиме реального времени для диспетчеров и руководителей
- Персональная статистика по агентам и ревизия эффективности их работы
- Управление агентами администратором в Agent Web Client
- Услуги записи вызовов и получения статистических данных объединены в одном интерфейсе

Шлюз iPECS RCC – Интеграция с MS Lync / SfB

Экономически эффективное решение для использования телефонии iPECS в MS Lync / SfB

- 2 типа клиента iPECS RCCV
 - RCCV-RCC (дистанционное управление вызовами), RCCV-VC (голосовой SIP клиент)
- Режим RCC для управления вызовами стационарного телефона: MS Lync / SfB с iPECS RCCV Client и стационарный телефон
 - Удаленное управление вызовами для стационарных телефонов iPECS в iPECS RCCV Client
 - Обновление статуса присутствия стационарного телефона в MS Lync / SfB
- Режим VC для решения голосовой связи SIP: MS Lync / SfB с iPECS RCCV Client
 - iPECS RCCV Client, как SIP телефон
 - Шлюз iPECS RCC не требуется
 - MS Lync / SfB вызовы на iPECS RCCV Client
 - Обновление статуса присутствия iPECS RCCV Client в MS Lync / SfB

iPECS NMS

Мощный web-инструмент для управления сетью, позволяющий оптимизировать сеть, оперативно реагировать на аварийные сообщения, управлять удаленным доступом, следить за сбором статистических данных и аварийных сообщений.

- Контроль неисправностей и управление системами в режиме реального времени
- Web-доступ
- Сбор статистики трафика

Терминалы

PECS UCP поддерживает широкий спектр терминалов от IP и цифровых терминалов до IP DECT. Эти терминалы предназначены для профессиональных пользователей, которым требуется широкий спектр многофункциональных телефонных устройств для удовлетворения постоянно меняющихся потребностей бизнеса. PECS UCP предоставит вам доступ к большому портфелю терминалов для оптимизации уникального коммуникационного решения для вашего бизнеса.

IP Телефоны



LIP-9071

- 7" ЖК цветной сенсорный дисплей
- HD видео звонок
- 1000 BASE-T
- Встроенная камера
- Поддержка Bluetooth / Wi-Fi ключа
- Встроенный интерфейс HDMI
- Поддержка NFC тегов
- ОС Android



LIP-9040C

- 4,3" цветной графический ЖК дисплей с подсветкой
- 36 программируемых клавиш с 3-х цветными светодиодами
- Поддержка PoE (802.3af)
- Открытый VPN
- LLDP-MED/802.1x безопасность
- 10/100/1000 BASE-T 2 порта



LIP-9040

- 8-строчный серый графический ЖК-дисплей с белой подсветкой
- 36 программируемых клавиш с 3-х цветными светодиодами
- Поддержка PoE (802.3af)
- Открытый VPN
- LLDP-MED / 802.1x безопасность
- 10/100/1000 BASE-T 2 порта



LIP-9030

- 6-строчный серый графический ЖК-дисплей с белой подсветкой
- 24 программируемые клавиши с 3-х цветными светодиодами
- Поддержка PoE (802.3af)
- Открытый VPN
- LLDP-MED / 802.1x безопасность
- 10/100/1000 BASE-T 2 порта



LIP-9020

- 4-строчный серый графический ЖК-дисплей с белой подсветкой
- 10 программируемых клавиш с 3-х цветными светодиодами
- Поддержка PoE (802.3af)
- Открытый VPN
- LLDP-MED / 802.1x безопасность
- 10/100/1000 BASE-T 2 порта



LIP-9010

- 3-строчный серый графический ЖК-дисплей с белой подсветкой
- 5 программируемых клавиш с 3-х цветными светодиодами
- Поддержка PoE (802.3af)
- Открытый VPN
- LLDP-MED / 802.1x безопасность
- 10/100BASE-T 2 порта



LIP-9008G

- 4-строчный серый графический ЖК-дисплей
- 8 программируемых клавиш с 3-х цветными светодиодами
- Поддержка PoE (802.3af)
- Открытый VPN
- LLDP-MED / 802.1x безопасность
- 10/100/1000 BASE-T 2 порта



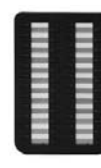
LIP-9008

- 4-строчный серый графический ЖК-дисплей
- 8 программируемых клавиш с 3-х цветными светодиодами
- Поддержка PoE (802.3af)
- Открытый VPN
- LLDP-MED / 802.1x безопасность
- 10/100 BASE-T 2 порта



LIP-9002

- 2-строчный серый графический ЖК-дисплей
- 4 программируемые клавиши со светодиодом
- Поддержка PoE (802.3af)
- Открытый VPN
- LLDP-MED / 802.1x безопасность
- 10/100 BASE-T 2 порта



LIP-9048DSS

- Поддержка: LIP-9020/30/40/40C/71
- Программируемые клавиши: 48 с 3-х цветными светодиодами
- Тип подложки : бумага
- DSS-соединение: до 4



LIP-9024LSS

- Поддержка : LIP-9020/30/40/40C/71
- Программируемые клавиши: 12 с 3-х цвет. светодиодами (24 всего: 12 x 2 страницы)
- Тип подложки : ЖК дисплей
- LSS соединение : 1



LIP-9024DSS

- Поддержка : LIP-9020/30/40/40C/71
- Программируемые клавиши: 24 с 3-х цветными светодиодами
- Тип подложки : бумага
- DSS соединение : 1



LIP-9012DSS

- Поддержка : LIP-9020/30/40/40C/71
- Программируемые клавиши: 12 с 3-х цветными светодиодами
- Тип подложки : бумага
- DSS соединение : 1



EHSA

- Электронный адаптер рычага трубки для гарнитуры
- Поддержка: LIP-9008/08G/20/30/40/40C/71
- Совместим с Plantronics, Sennheiser и Jabra

Цифровые телефоны



LDP-9240D

- 320 x 144 ЖК-дисплей с подсветкой
- 12 программируемых клавиш (двойной светодиод, 12 x 2)
- Полный дуплекс громкой связи
- Поддержка набора кнопок DSS
- Поддержка EHSA



LDP-9224DF

- 192 x 36 ЖК-дисплей с подсветкой
- 24 программируемые клавиши (двойной светодиод)
- Полный дуплекс громкой связи
- Поддержка набора кнопок DSS
- Поддержка EHSA



LDP-9224D

- 3 x 24 симв. ЖК-дисплей без подсветки
- 24 программируемые клавиши (двойной светодиод)
- Полудуплексный динамик
- Поддержка набора кнопок DSS
- Поддержка EHSA



LDP-9208D

- 2 x 24 символа ЖК-дисплей без подсветки
- 8 программируемых клавиш (двойной светодиод)
- Полудуплексный динамик
- Нет поддержки DSS модулей



LDP-9248DSS

- Поддержка : LDP-9240D/24DF/24D
- Программируемые клавиши: 48 с 3-х цветными светодиодами
- Тип подложки : бумага
- DSS-соединение : до 2



LIP-9024DSS

- Поддержка : LDP-9240D/24DF
- Программируемые клавиши : 24 с 3-х цветными светодиодами
- Тип подложки : бумага
- DSS соединение : 1



LIP-9012DSS

- Поддержка : LDP-9240D/24DF
- Программируемые клавиши : 12 с 3-х цветными светодиодами
- Тип подложки : бумага
- DSS соединение : 1



EHSA

- Электронный адаптер рычага трубки для гарнитуры
- Поддержка : LDP-9240D/24DF/24D
- Совместим с Plantronics, Sennheiser и Jabra

IP DECT Базовые станции / Телефоны



130db

- Максимум 254 базовые станции в зоне
- Возможность регистрации до 1000 телефонов
- 8/10 одновременных звонков (Mult-cell case/ Single cell использ.)
- Узкополосный или широкополосный звук
- Взаимная аутентификация
- Обновление программного обеспечения по радиоканалу
- Синхронизация по радиоканалу и LAN
- Центральный каталог



110db

- Одиночная база
- 1 репитер для расширения покрытия
- Можно зарегистрировать до 20 пользователей
- 5 одновременных разговоров
- Узкополосный или широкополосный звук
- Центральный каталог



GDC-800R

- до 6 репитеров для 130db / GDC-800Bi
- 1 репитер для 110db



150dh

- 2" TFT цветной ЖК-дисплей
- 200/17 часов в режиме ожидания / разговора
- 250 номеров тел. книга
- Тревожная кнопка
- Совместимо с IP65
- Шнур для ношения
- Противоударный чехол
- Поддержка Bluetooth гарнитуры
- 16 языков
- 3,5 мм разъем гарнитуры



GDC-800H

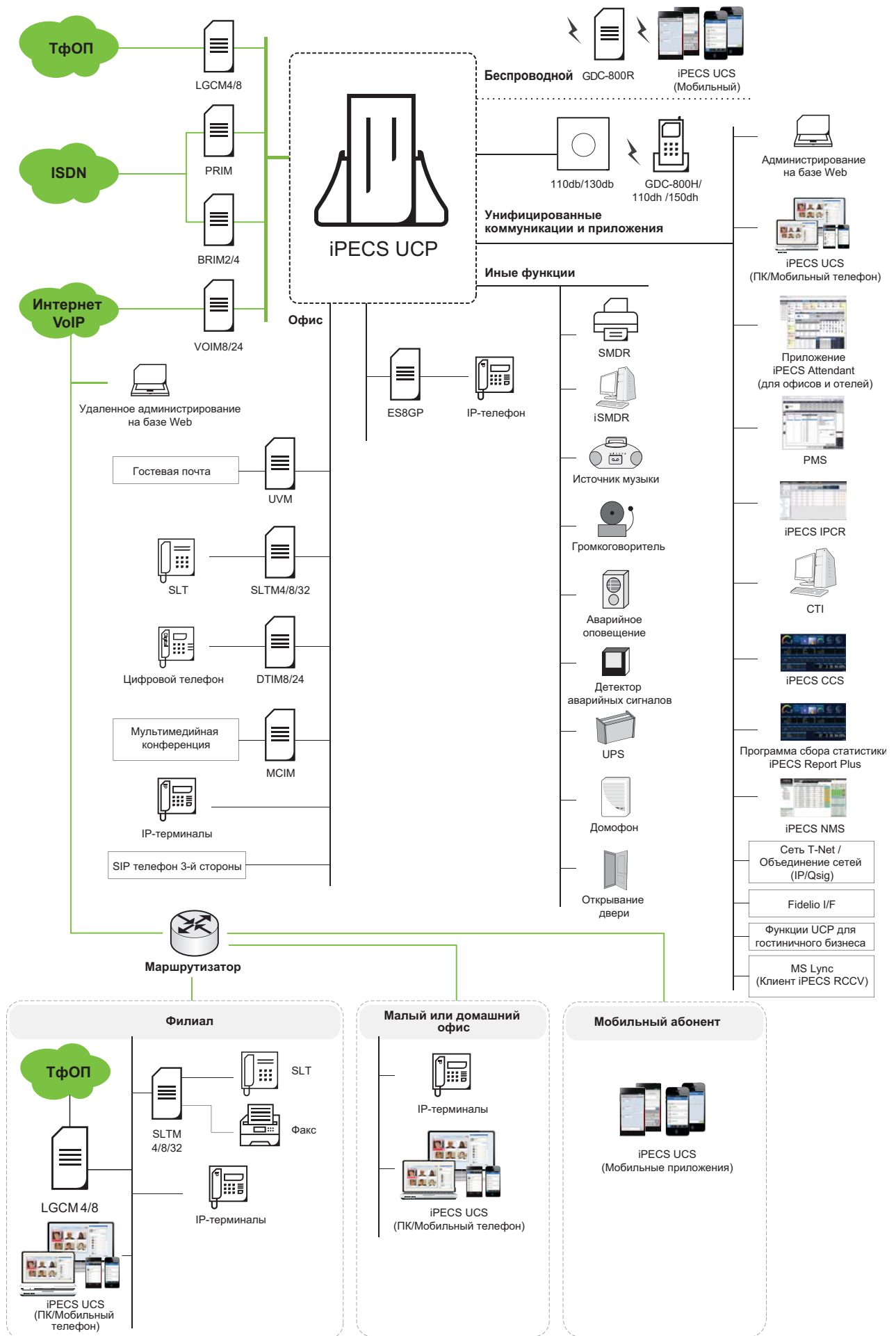
- 2" TFT цветной ЖК-дисплей
- 200/18 ч. в реж. ож./разг.
- 100 номеров тел. книга
- 16 языков
- Аварийная кнопка (кн. ОК)
- 3,5 мм разъем гарнитуры



110dh

- 1,44" TFT цветной ЖК-дисплей
- 75/8 ч. в реж. ожид./разг.
- 50 номеров тел. книга
- 16 языков
- 3,5 мм разъем гарнитуры

Сеть iPECS UCP



Емкость системы iPECS UCP

Категория	UCP100	UCP600	UCP2400	Примечание	
Основной блок		10 слотов		10-й слот для PSU	
Системные порты (По умолчанию)	199 (50)	600 (100)	2,400 (600)		
IP Расширение (По умолчанию)	199 (30)	600 (10)	2,400 (10)		
CO/IP линии	199	600	998		
Default Option 1 (Desktop/Mobile)	2/2	10/10	20/20	Можно использовать только одну опцию по умолчанию	
UCS Standard clients Default Option 2 (Advanced User)	2	10	20		
Max	100	200	400		
UCS Премиум клиенты	199	600	2,400		
Clickcall (По умолчанию)	199 (2)	600 (10)	2,400 (10)		
Резервирование сервера	Локально	-	0	по лицензии	
	Географически	-	0		
Интегрированные телефонные порты	Стандарт	2FXS(SLT)	-		
	Опция	4CO или 2BRI или 4BRI	-		
VoIP каналы	Встроено Basic*	2-6	6		
	Встроено Макс.**	16	24	по лицензии (8 кан. расширение)	
	На систему Макс.	199	600	998	с VOIM и VCIM
Встроенная Аудио-конференция	6/10/14/18	6/18	-	каналы VoIP DSP могут быть назначены к MCIU, 2 VoIP = 4 каналов конференции	
VM каналы	Встроено Basic	8 кан./4 час.	8 кан./6 час.	-	
	Встроено Макс.	8 кан./14 час.	8 кан./16 час.	-	по лицензии
	External Basic (UVM)		8 кан./50 час.		
	External Max (UVM)		16 кан./200 час.		по лицензии
UVM на систему			30		
MCIM*** на систему			30		
Автосекретарь			50		
Последовательный порт (RS-232C) / USB (3.0)			1/1		

* Внутри и внеполосное SIP - транскодирование, сеть, удаленные IP телефоны / устройства

** Внеполосный SIP, транскодирование, сеть, удаленные IP телефоны / устройства

*** MCIM поддерживает 4-32 сторонние конференции

Компоненты системы

Наименование	Модель	Описание
Сервер обработки вызовов UCP	UCP100	Сервер платформы унифицированных коммуникаций 100, базовый 50, до 199 портов
	UCP600	Сервер платформы унифицированных коммуникаций 600, базовый 100, до 600 портов
	UCP2400	Сервер платформы унифицированных коммуникаций 2400, базовый 600, до 2400 портов
	COIU4	4 порта, дочерняя плата интерфейса центрального офиса для UCP100
	BRIU2/4	2/4 порта дочерняя плата базового интерфейса для UCP100
Транковые шлюзы	VCIM*	VoIP/Audio Conference Module
	VOIM8/24	8/24 кан. модуль интерфейса VoIP
	LGCM4/8	4/8 порт. модуль интерфейса аналоговых линий
	BRIM2/4	2/4BRI (4/8 кан.) модуль интерфейса
	PRIM	модуль интерфейса 1 порт PRI (30 кан.)
	CMU50PR	Устройство учета вызовов (50/PR) для UCP-LGCM4/8
	CMU12/16	Устройство учета вызовов (12K/16K/PR) для UCP-LGCM4/8
Абонентские шлюзы	DTIM8/24	8/24 портовая интерфейсная плата цифровых телефонов
	SLTM4/8/32	4/8/32 портовая интерфейсная плата SLT абонентов
	WTIM4/8/24	4/8/24 port Wireless Telephone Interface Module (DECT base controller)

* 64 канала DSP по умолчанию с возможностью расширения до 128 DSP каналов

VoIP и Audio Conference каналы могут быть использованы одновременно. 1 канал VoIP использует 2 канала DSP и 1 канал Audio Conference использует 1 канал DSP

Технические характеристики

Наименование	Описание	Технические характеристики
Адаптер AC/DC модуля	Переменное напряжение / Переменный ток Выходные параметры	100~240VAC +/- 10%@ 50/60 Гц / 1.0A 48 VDC @ 0.8A
Адаптер AC/DC терминалов	Переменное напряжение / Переменный ток Выходные параметры	100~240VAC +/- 10% @ 50/60Hz / 0.2A 48 VDC @ 0.3 A
PSU	Переменное напряжение Входной предохранитель Выходные параметры	100~240VAC +/- 10% @ 50/60Hz T6.3, AC250V 48 VDC, 5.3 A/5VDC @ 1A
Режим эксплуатации	Температура Влажность	0(°C) - 40(°C) / 32(°F) - 104(°F) 0~80% (неконденсируемая)
Размеры	Модуль стандартного шлюза	38.8мм(Ш) x 230мм(В) x 194.5мм(Д)
	Основной блок, усиленный	440мм(Ш) x 265.6мм(В) x 318.2мм(Д)
	Модули монтируемые в стойку 19"	436.6мм(Ш) x 53мм(В) x 318мм(Д)
Вес	Модуль стандартного шлюза	1.5 кг
	Основной блок, усиленный	7.78 кг (9.32 кг)
	Модули монтируемые в стойку 19"	4.32 кг

Емкость iPECS vUCP

Категория		vUCP	Примечание
Системные порты (По умолчанию)		2,400 (200)	
IP расширение (По умолчанию)		2,400 (10)	
UCS Стандартные клиенты (По умолчанию)		400 (10 Продвинутых пользователей)	
UCS Премиум клиенты		2,400	
Clickcall (По умолчанию)		2,400 (10)	
Резервирование сервера	Локально	-	
	Географически	0	по лицензии
VoIP каналы (vVOIM)	Встроено Макс.	250 на vVOIM	по лицензии (8 кан. расширение)
	На систему Макс.	998	с дополнительным vVOIM
VM каналы (vUVM)	Встроено Макс.	150 кан./500 час. на vUVM	по лицензии (8 кан. расширение)
	vUVM на систему	1	
Внешний MCIM		30	

Технические требования к серверу iPECS vUCP

Программное обеспечение

- VMware vSphere ESXi 6.0 или выше

Аппаратное обеспечение

- ЦПУ: семейство Intel Xeon частота 2.0 ГГц или выше
- ОЗУ*: 12Гб или более
- Локальная сеть: 1 интерфейс Ethernet
- Жесткий диск*: 100Гб или более

* Должно соответствовать требованиям ESXi в дополнение к определенным требованиям к оперативной памяти и жестким дискам каждой развернутой виртуальной машины

Категория	vUCP	vUVM	vVOIM
ЦПУ	1 vCore	1 vCore	1 vCore
ОЗУ	4 Гб	4 Гб	4 Гб
Жесткий диск	24Гб (Приложения)+1Гб (Базы данных)	24Гб (Приложения)+16Гб (Голос. файлы)	24 Гб (Приложения)
Локальная сеть	1 Гигабит	1 Гигабит	1 Гигабит

PECS UCP - это система, которая помогает вашему бизнесу добиться успеха. Независимо от вашего бизнеса iPECS UCP обеспечит экономическую эффективность с высокой гибкостью и масштабируемостью. Система предлагает как локальные, так и решения для виртуализации.

Создавайте деловые коммуникации с помощью iPECS UCP.

iPECS

Ваше коммуникационное решение

Содержание данного документа может быть изменено без предварительного уведомления при изменениях в методологии, дизайне и производстве.
Компания Ericsson-LG Enterprise не несет ответственность за любые ошибки или вред наступившие в результате использования информации из настоящего документа.

© Ericsson-LG Enterprise Co., Ltd. 2019 Version 1.2

iPECS является торговой маркой Ericsson-LG

